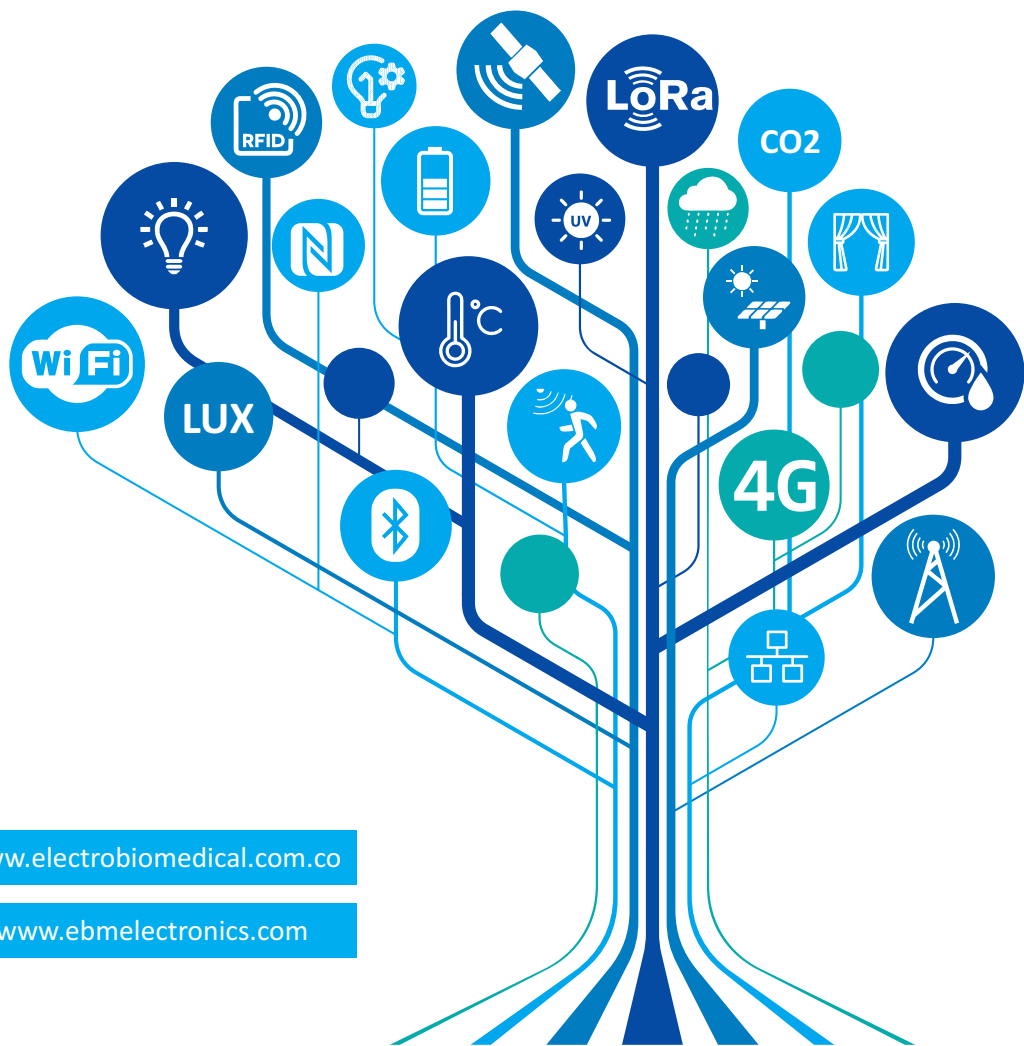


La ciencia y la tecnología, junto con la mejora del capital humano, han sido poderosos impulsores de un cambio positivo en el rendimiento y la evolución de los sistemas...



www.electrobiomedical.com.co

www.ebmelectronics.com

Electrobiomedical S.A.S. es una empresa dedicada a brindar soluciones en el ámbito de la electrónica, desde la concepción de la idea hasta el desarrollo del producto, mediante un excelente y capacitado equipo humano podemos brindarle rapidez, calidad y garantía de nuestros productos y servicios.

Nuestras líneas de negocio principales son iluminación LED, telemetría, control de acceso e inventario, automatización y agroindustria. En el portafolio de control industrial encontrara todo para mejorar la eficiencia en edificaciones, industrias y agro, con la ayuda de sensores, transmisión de datos, analisis de imagenes, automatización, analisis de datos entre otros.

A través de los años hemos logrado una gran experiencia y puede contar con ella al momento de realizar su diseño, nuestros ingenieros les pueden asesorar en la escogencia del equipo acorde a sus requerimientos o necesidades, donde podremos sugerirles todas las nuevas tecnologías para el uso en en automatización y control.

Contamos con una amplia gama de marcas que garantiza la calidad de nuestros productos.



BOSCH



Suscríbase a nuestro boletín de noticias para obtener las últimas novedades de nuestros productos y soluciones www.electrobiomedical.com.co/suscribir

Los sistemas automatizados en edificaciones es un mercado en crecimiento gracias al confort que ofrece y a sus ventajas en el ahorro de consumos energeticos, actualmente se calcula que el crecimiento del mercado esta en alrededor del 8% anual y cada día los clientes solicitan mas el uso de este tipo de sistemas, tanto en sitios construidos como en nuevos proyectos.









Uno de los mayores retos en el mercado es encontrar soluciones integrales que permitan el uso de todo tipo de componente o la disponibilidad en aplicaciones especiales, como lo son la iluminación, el control automático, la apertura de cortinas, el control de audio, la medición de la calidad ambiental, entre muchos otros.

Electrobiomedical ha diseñado una amplia gama de dispositivos para el monitoreo y control de edificaciones, cubriendo una buena parte de las necesidades del mercado con diferentes tipos de protocolos y presentaciones, para todo tipo de aplicación en uso industrial, comercial y residencial.

Componentes control de automatización



Nuestros dispositivos pueden ser configurados de acuerdo a la aplicación o al tamaño de la edificación y con ello funcionar en cualquier escenario, los dos modos son stand Alone o centralizado, a continuación se puede ver la comparación de las características principales.

Características	Modo	Stand Alone	Centralizado
Control WEB		✓	✓
Encendido por cronograma		✓ <small>*Una sola programación</small>	✓ <small>*Múltiple programación</small>
Inicio en ultimo estado		✓	✓
Control remoto			 
Sensores		✓ <small>*Sensores limitados</small>	✓
Funciones		✓ <small>*Funciones limitadas</small>	✓
Alarmas		 	  
Reportes			✓ <small>*Uso, Consumo, Acceso</small>
Control por grupos			✓
Integración a otros sistemas			✓ <small>*API, WebSocket, UDP</small>

*Algunas funciones requieren conexión a internet

De acuerdo a la aplicación y al modelo del dispositivos pueden encontrar diferente funciones y opciones de comunicación alguna de las siguientes, si no encuentra la función que requiere puede contactarnos y con gusto lo ayudaremos.

FUNCIONES							
 Integración a sistemas	 Reportes	 Alarmas/email/Telegram	 Web Server	 Estado del sistema	 Asistente por voz ALEXA/Google*	 Actualización en línea	 Memoria de respaldo
 DMX/DALI	 Salidas Relé	 Sensores	 0-10/PWM/TRIAC	 Control Grupal	 Ciclo Circadiano	 Tunable White	 RGB Color Pixel LED

COMUNICACIONES									
 WiFi	 Ethernet	 Celular	 Bluetooth	 LoRa	 RS-485	 RF 915MHz 415MHz	 Satelital	 ZigBee/Zwave	 KNX

*Q2-2024

Modo Stand Alone: Permite al usuario un control manual y directo sobre el dispositivo, este modo es usado principalmente en proyectos pequeños y medianos, es de fácil configuración y con prestaciones suficientes para el día a día, una característica importante es que no se requiere un gateway ni conexión a red.



Modo Centralizado: Este modo permite al usuario agregar el dispositivo a un sistema, que funciona de acuerdo a unas reglas establecidas y que permite la interacción de diferentes componentes y dispositivos, automatizando procesos. Esta opción requiere gateway y conexión a red.



Control EC2V - 2 Canales



Funciones



Controladora ebm 0-10V/PWM, utilizada para el control de drivers de iluminación, luminarias, cinta LED.

- 2 Salidas PWM ó 0-10V
- 1 Relé para operación 1-10V (C, NO)
- LEDs de estado y pulsador de configuración
- Compatible con gateway **ebm**
- Entrada sensor **ebm**
- Salida a cinta o modulo pixel
- Reloj de tiempo real y memoria no volátil
- Carga máxima soportada por relé 12A@125VAC o 7A/250VAC
- Carga máxima soportada por cada canal 3A@PWM
- Voltaje de operación 12VDC ó 120VAC
- Protección contra corto circuito y polarización inversa
- Presentación: Open frame, Caja IP20

Control



Comunicación



Control EC4V - 4 Canales



Funciones



Controladora ebm 0-10V/PWM, utilizada para el control de drivers de iluminación, luminarias, cinta LED monocromatica o RGBW.

- 4 Salidas PWM ó 0-10V
- 1 Relé para operación 1-10V (C, NO)
- LEDs de estado y pulsador de configuración
- Compatible con gateway **ebm**
- Entrada sensor **ebm**
- Entrada de dispositivo externo RS485 **ebm**
- Salida a cinta o modulo pixel
- Reloj de tiempo real y memoria no volátil
- Carga máxima soportada por relé 12A@125VAC o 7A/250VAC
- Carga máxima soportada por cada canal 3A@PWM
- Voltaje de operación 12VDC ó 120VAC
- Protección contra corto circuito y polarización inversa
- Presentación: Open frame, Caja IP20

Control



Comunicación



Control EC2P - 2 Canales



Controladora ebm DALI/DMX, utilizada para el control de drivers de iluminación, luminarias, cinta LED.

- Entrada DMX/RJ-45 ó DALI/bornera
- 2 Salidas PWM ó 0-10V
- 1 Relé para operación 1-10V (C, NO)
- LEDs de estado y pulsador de configuración
- Compatible con gateway **ebm**
- Entrada sensor **ebm**
- Salida a cinta o modulo pixel
- Reloj de tiempo real y memoria no volátil
- Carga máxima soportada por relé 12A@125VAC o 7A/250VAC
- Carga máxima soportada por cada canal 3A@PWM
- Voltaje de operación 12VDC ó 120VAC
- Protección contra corto circuito y polarización inversa
- Presentación: Open frame, Caja IP20

Control



Comunicación



WiFi

Funciones



Control EC2P - 4 Canales



Controladora ebm DALI/DMX, utilizada para el control de drivers de iluminación, luminarias, cinta LED.

- Entrada DMX/RJ-45 ó DALI/bornera
- 4 Salidas PWM ó 0-10V
- 1 Relé para operación 1-10V (C, NO)
- LEDs de estado y pulsador de configuración
- Compatible con gateway **ebm**
- Entrada sensor **ebm**
- Entrada de dispositivo externo RS485 **ebm**
- Salida a cinta o modulo pixel
- Reloj de tiempo real y memoria no volátil
- Carga máxima soportada por relé 12A@125VAC o 7A/250VAC
- Carga máxima soportada por cada canal 3A@PWM
- Voltaje de operación 12VDC ó 120VAC
- Protección contra corto circuito y polarización inversa
- Presentación: Open frame, Caja IP20

Control



Comunicación



WiFi

Funciones



Teclado TT2V - 2 Canales



Funciones



Teclado ebm touch 0-10V, utilizada para el control de drivers de iluminación, luminarias, cinta LED.

- 2 Salidas 0-10V
- 1 Relé para operación 1-10V (C, NO)
- 4 Teclas capacitivas
- Frontal personalizable
- Control hasta de 4 grupos
- LEDs de estado y pulsador de configuración
- Compatible con gateway **ebm**
- Carga máxima soportada por relé 1A@125VAC
- Voltaje de operación 12VDC ó 120VAC
- Protección contra corto circuito y polarización inversa
- Presentación: Open frame, Caja 5800

Control



Comunicación



Teclado TT1T - 1 Canal



Funciones



Teclado ebm touch TRIAC utilizada para el control de drivers de iluminación, luminarias.

- 1 Salida TRIAC
- 1 Relé para operación 1-10V (C, NO)
- 4 Teclas capacitivas
- Frontal personalizable
- Control hasta de 4 grupos
- LEDs de estado y pulsador de configuración
- Compatible con gateway **ebm**
- Carga máxima soportada por relé 12A@125VAC o 7A/250VAC
- Voltaje de operación 12VDC ó 120VAC
- Protección contra corto circuito y polarización inversa
- Presentación: Open frame, Caja 5800

Control



Comunicación



Teclado TCDx



Funciones



Teclado ebm touch Display utilizada para el control de inmotica, domotica, automatización.

- Pantalla 2.8 y 3.5 pulgadas, touch resistivo
- Visualización de sensores
- Control de multiple grupos
- Compatible con gateway **ebm**
- Voltaje de operación 12VDC ó 120VAC
- Protección contra corto circuito y polarización inversa
- Presentación: Open frame, Caja 5800, caja 10*10

Control



Comunicación



Controlador de cargas 4/8/16 Salidas

Controladora ebm Cargas, utilizada para el control de riego, motobombas, iluminación, actuadores, cercas

- 4, 8 o 16 salidas por relé, conexiones disponibles NC, C, NO
- LEDs de estado
- Compatible con gateway **ebm**
- Entrada sensor **ebm**
- Reloj de tiempo real y memoria no volátil(opcional)
- Carga máxima soportada por relé mecánico, 12A@125VAC o 7A/250VAC sin ZCR
- Carga máxima soportada por relé SSD, 2A@125VAC o 2A/250VAC con ZCR
- Voltaje de operación 12VDC
- Protección contra corto circuito y polarización inversa
- Presentación: Open frame, Caja para riel

Control



Comunicación



Socket/Multitoma Wifi Smart



- Voltaje de operación: 90V~250V AC(50/60Hz)
- Corriente máxima: 10A
- Potencia máxima: 2200W
- Compatible con gateway **ebm**

Aplicaciones

- Control remoto de dispositivos
- Automatización de procesos

Control



Comunicación



WiFi

Monitoreo ebm , dispositivos utilizados para el monitoreo de variables digitales, sensores, equipos de control y comunicación.

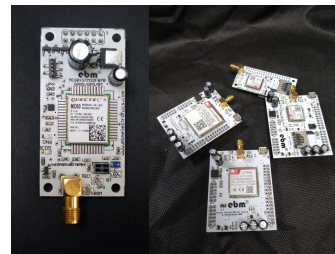
Monitoreo de Variables 5-P1

- Comunicación celular 2G/3G/4G CAT1
- Microcontrolador STM32 de bajo consumo
- 4 entradas digitales 5-12VDC o 5-24VDC
- 1 salida digital 3.3VDC
- LEDs de estado
- Compatible con gateway **ebm**
- Entrada sensor **ebm**
- Acelerometro (Opcional)
- Actualización remota (Opcional)
- Conector de antenas tipo SMA o UFL
- Conector SIM estandar - esim(Opcional)
- Voltaje de operación 4.2VDC
- Entrada de batería Lito, sistema de carga y monitor de batería
- Protección contra corto circuito y polarización inversa
- Presentación: Open frame, Caja para riel, Caja 10x10

Control



Comunicación



Monitoreo de Variables 5-P2

- Comunicación celular 2G/3G/4G CAT1
- Microcontrolador STM32 de bajo consumo
- 8 entradas digitales 5-12VDC o 5-24VDC optoacopladas
- 4 entradas análogas 0-24VDC optoacopladas
- 8 salidas digitales 3.3VDC
- 3 salidas por MOSFET 1.5Amp
- Reloj de tiempo real y batería de respaldo
- LEDs de estado
- Compatible con gateway **ebm**
- Entrada sensor **ebm**
- Comunicación con sensores externos LORA **ebm**
- Acceso remoto a los datos con Gateway **ebm**
- Memoria no volátil y memoria SD
- Actualización remota (Opcional)
- Conector de antenas tipo UFL
- Conector SIM estandar - esim(Opcional)
- Entrada de batería Lito, sistema de carga y monitor de batería
- Voltaje de operación 4.2VDC / 12VDC
- Protección contra corto circuito y polarización inversa
- Presentación: Open frame, Caja para riel, Caja 10x10



Control



Comunicación



Sensor de Puertas



Especificaciones técnicas

- Detección de puertas
- Comunicación WiFi
- Gestionable mediante gateway **ebm**
- Alimentación: 5 a 12VDC ó batería

Aplicaciones

- Control de emergencia
- Alarmas

Sensor botón de emergencia

Especificaciones técnicas

- Botón de emergencia
- Comunicación WiFi
- Gestionable mediante gateway **ebm**
- Alimentación: 5 a 12VDC ó batería

Aplicaciones

- Control de emergencia
- Alarmas
- Timbre



Sensor de inundación



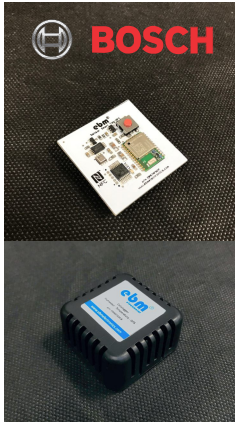
Especificaciones técnicas

- Sensor de inundación
- Gestionable mediante gateway **ebm**
- Comunicación WiFi ó RF
- Alimentación: 5 a 12VDC ó batería

Aplicaciones

- Control de emergencia
- Detección de inundación
- Detección de llenado
- Alarmas

Sensor VCOs



El uso generalizado de nuevos productos y materiales de construcción ha dado como resultado un aumento de las concentraciones de contaminantes en interiores, en particular compuestos orgánicos volátiles (VCOs). Se sabe que muchos de estos compuestos perjudican el bienestar y la productividad; por ejemplo, dolores de cabeza, irritación ocular o mareos. Las soluciones de sensores de gas de Electrobiomedical monitorean estos contaminantes del aire y permiten hacer el control para contrarrestar una posible contaminación. Los gases que puede detectar el sensor incluyen compuestos orgánicos volátiles de pinturas (como formaldehído), lacas, decapantes, productos de limpieza, muebles, equipos de oficina, pegamentos, adhesivos y alcohol.

Especificaciones técnicas

- Rango de medición de presión barométrica: 300 - 1100 hPa
- Rango de medición de humedad: 0 - 100 % RH
- Rango de medición de temperatura: -40 °C - 85 °C
- Índice de calidad de aire (VCOs)
- Comunicación: USB, Wifi, Lora, Celular, Bluetooth
- Gestionable mediante gateway **ebm**
- Alimentación: 5 a 12VDC



Aplicaciones

- Medición de calidad de aire, estaciones meteorológicas, sistemas de aire acondicionado, cultivos indoor/vertical/greenhouse, purificadores de aire

Sensor temperatura y humedad



Especificaciones técnicas

- Rango de medición de humedad: 0 - 100 % RH
- Rango de medición de temperatura: -40 °C - 85 °C
- Comunicación: USB, Wifi, Lora, Celular, Bluetooth
- Gestionable mediante gateway **ebm**
- Alimentación: 5 a 12VDC

Aplicaciones

- Cuartos de ambiente controlado, cultivos, HVAC

Sensor temperatura, humedad - Bajo consumo



Especificaciones técnicas

- Rango de medición de humedad: 0 - 100 % RH
- Rango de medición de temperatura: -40 °C - 85 °C
- Configuración de tiempo de muestreo
- Display e-paper, tiempo de refresco 5-360 segundos
- Comunicación: USB, Wifi, Lora, Celular, Bluetooth
- Gestionable mediante gateway **ebm** o APP
- Alimentación: 5 a 12VDC, batería o celda solar

Aplicaciones

- Estación Meteorológica, cultivos, cuartos de ambiente controlado

Sensor material particulado

PM2.5 y PM10 se refieren a partículas con un diámetro de partículas de hasta 2.5 micras y 10 micras, respectivamente, y se encuentran entre los contaminantes atmosféricos más peligrosos. Debido a su pequeño tamaño, las partículas de PM2.5 pueden viajar profundamente en el pulmón humano y causar una variedad de problemas de salud como el asma e incluso contribuyen a problemas cardiovasculares.

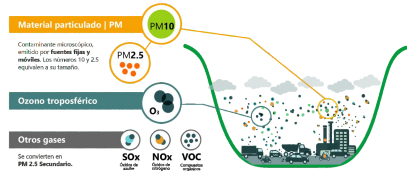


Especificaciones técnicas

- Rango de medida: 0.3-1.0 µm, 1.0-2.5 µm, 2.5-10 µm
- Rango efectivo: 0...500 µg/m3
- Comunicación: Wifi, Lora, Celular, Bluetooth
- Gestionable mediante gateway **ebm**
- Alimentación: 5 a 12VDC
- Temperatura de operación: -10...+60°C
- Rango de operación de humedad: 0...99%
- Vida útil mínima: 3 años

Aplicaciones

- Estaciones meteorológicas
- Medición de calidad de aire
- Sistemas de aire acondicionado



Sensor CO2

El dióxido de carbono es un indicador clave para la calidad del aire interior. Gracias a los nuevos estándares de energía y un mejor aislamiento, las casas se han vuelto cada vez más eficientes, pero la calidad del aire puede deteriorarse rápidamente. Se necesita ventilación activa para mantener un ambiente interior cómodo y saludable, y mejorar el bienestar y la productividad de los habitantes. Las soluciones de sensores **Electrobiomedical** ofrecen una monitorización precisa y estable del CO2 en el aire, así como de la temperatura y la humedad.

SENSIRION
THE SENSOR COMPANY



Especificaciones técnicas

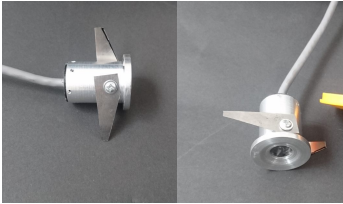
- Rango de medición de CO2: 0 - 40'000 ppm
- Rango de medición de humedad: 0 - 100 % RH
- Rango de medición de temperatura: -40 °C - 70 °C
- Principio de medición de Co2: NDIR(Infrarrojo no dispersivo)
- Compesación por temperatura del sensor de CO2
- Comunicación: Wifi, Lora, Celular, Bluetooth
- Gestionable mediante gateway **ebm**
- Alimentación: 5 a 12VDC

Aplicaciones

- Medición de calidad de aire
- Sistemas de aire acondicionado
- Cultivos indoor/vertical/greenhouse
- Purificadores de aire



Sensor Luxes, RGBW



Especificaciones técnicas

- Rango de medición de Lux: 0 a 100.000
- Correlación de CCT
- Sensor de color: RGBW
- Gestionable mediante gateway **ebm**
- Alimentación: 5 a 12VDC

Aplicaciones

- Analizadores de color
- Medición de exposición
- Estaciones meteorológicas

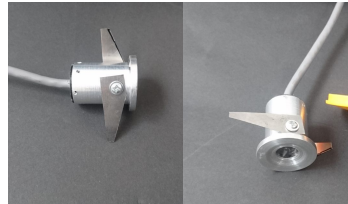
Sensor indice solar UV-B

Especificaciones técnicas

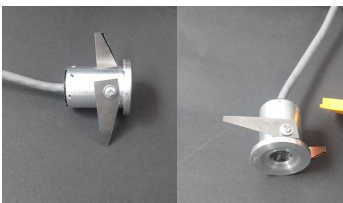
- Índice UV-A: 0-12
- Compensación por temperatura
- Gestionable mediante gateway **ebm**
- Alimentación: 5 a 12VDC

Aplicaciones

- Medición de exposición
- Indicador solar UV
- Estaciones meteorológicas



Sensor PIR, Sonar



Especificaciones técnicas

- Sensor de ocupación y movimiento
- Gestionable mediante gateway **ebm**
- Alimentación: 5 a 12VDC

Aplicaciones

- Control de acceso
- Conteo de personas
- Activación de dispositivos

Electrovalvulas



- Material: Acero inoxidable, bronce o plastico
- Voltage de operación:12VDC o 120VAC
- Entrada y salida: desde manguera de 1/4 hasta rosca de 2 pulgadas
- Presión soportada:0.02- 0.8Mpa
- Modo de Operación: normalmente cerrada o abierta
- Uso: Agua y líquidos de baja viscosidad o aire

Aplicaciones

- Control de fluidos de tanques
- Sistemas de control de riego
- Control de tanques de aire o gases

Sensor nivel de tanque

Sensor ultrasonico

Rango de medida sensor ultrasónico: 0~15metros

Resolución: 0.01metros

Tipo de líquido: Todo tipo de liquido no corrosivo

Sensor capacitivo

Rango de medida: de acuerdo a cantidad de sensores

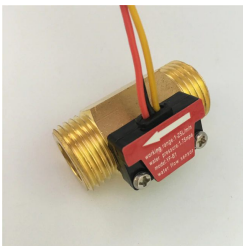
Valor de salida: voltaje alto y bajo

Tipo de liquido: cualquier tipo de liquido, no sensa sobre metal

- Gestionable mediante gateway **ebm**
- Alimentación: 5 a 12VDC



Sensor de flujo



Descripción:

- Material: Acero inoxidable, bronce o plastico
- Voltage de operación: 5 a 12VDC
- Entrada y salida: desde manguera de 1/4 hasta rosca de 2 pulgadas
- Presión soportada:0.02- 0.8Mpa
- Temperatura de operación +5 a +60°C
- Rango de flujo: 0.1-4L / min
- Rango de voltaje: DC 4.5 a 18 V
- Precisión: ± 5% (0.3-3L / min)

Interfaz 4 pulgadas



Interfaz ebm touch, utilizada para el control de inmotica, domotica, automatización.

- Pantalla de 4 pulgadas, touch capacitivo
- Visualización de sensores
- Control de multiples grupos
- Gestionable con gateway **ebm**
- Voltaje de operación 12VDC ó 120VAC
- Presentación: Caja 10*10

Control



Comunicación



Interfaz 10 industrial

Interfaz ebm touch industrial, utilizada para el control de inmotica, domotica, automatización.

- Pantalla de 10 pulgadas industrial, touch capacitivo o resistivo
- Visualización de sensores
- Control hasta de multiples grupos
- Gestionable con gateway **ebm**
- Voltaje de operación 12VDC ó 120VAC
- Presentación: Caja 15*10

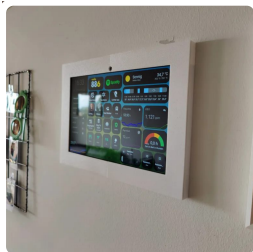
Control



Comunicación



Interfaz 7, 10 pulgadas eco



Interfaz ebm touch eco, utilizada para el control de inmotica, domotica, automatización.

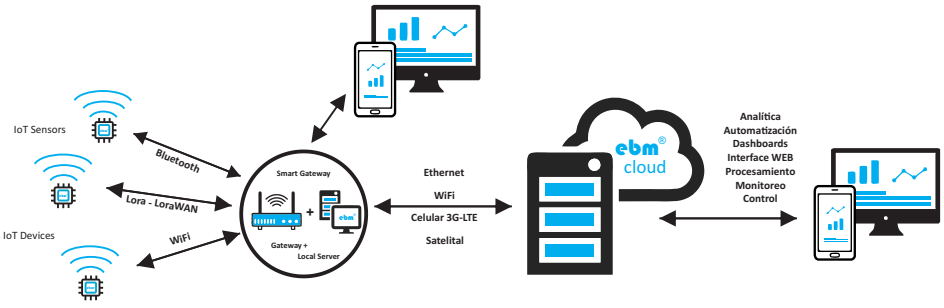
- Pantalla de 7 ó 10 pulgadas, touch capacitivo
- Visualización de sensores
- Control hasta de multiples grupos
- Gestionable con gateway **ebm**
- Voltaje de operación 12VDC ó 120VAC
- Accesorios: Soporte de brazo, soporte fijo

Control



Comunicación





Gateway/Enrutador

Dispositivo encargado de recibir los datos de los sensores IoT próximos a el basados en tecnología Wifi, Lora o Bluetooth y enviarlos a un servidor a través de comunicación celular, ethernet, Wifi o satelital.

Aplicaciones

- Estaciones meteorológicas
- Cloud Computing Industrial
- Concentrador de sensores IoT
- Automatización
- Monitoreo
- Domotica
- Control de acceso
- Control de inventarios
- Datalogger
- IIoT

EBM-SGWW



- Gateway gestionable ebm
- Lora ó Stack completo LoRaWAN™
- Zigbee, Zwave, Bluetooth, RF915
- Frecuencia de operación 915MHz
- 8 canales RX y 1 canal TX LoRa
- 100M Ethernet (PoE), WiFi o LTE 4G, Nb-IoT, 3G
- Slot tarjeta SD o Disco duro
- Puertos USB
- Sistema soportado sobre Linux y MySQL
- Interfaz WEB
- Opción de batería y celda solar
- Accesorio controlador de entrada y salidas
- Uso interno

EBM-SGWL1

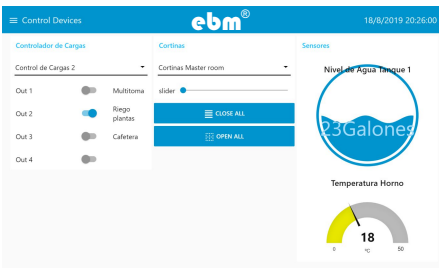
- Wifi, Bluetooth, Zigbee y Zwave,
- Ethernet, Celular 3G/LTE 4G
- Slot tarjeta SD o Disco duro
- Puertos USB
- Geo-posicionamiento GPS
- Sistema soportado sobre Linux y MySQL
- Interfaz WEB
- Opción de batería y celda solar
- Accesorio controlador de entrada y salidas
- Comunicación Lora o Satelitales
- Uso interno o Caja IP67



Electrobiomedical provee soluciones en control, monitoreo, automatización y análisis de datos, automatización de cultivos, desarrollando cuartos de ambiente controlado, medición de variables, transmisión de datos, análisis de imágenes, correlaciones con big data, dispositivos IoT, estudios de cultivos basados en mapeo multispectral, aplicaciones y software



Automatización - Control - Monitoreo



Contamos con un equipo multidisciplinar para el desarrollo de soluciones hardware-software a medida, realizamos software direccionado a web, móviles y de escritorio, en aplicaciones para control de cuarto controlados, automatización de iluminación, control de inventarios, control de acceso, RF-ID(NFC, UHF), reconocimiento de imágenes e interfaz de usuario para sensores.



ACCESORIOS

- Interruptores RF de 1,2 y 3 botones

Dispositivos para activar iluminación, cortinas o dispositivos



- Repetidor 0-10V

Dispositivo para controlar una mayor cantidad de drivers LED ó extender la distancia del controlador



- Repetidor MOSFET

Dispositivo para controlar una mayor cantidad de cinta o módulos LED alimentados en voltaje constante.



¿QUE VIENE?

- Driver inteligente de corriente constante - Q2-2025
- Control de Cortinas - Q3-2025
- Control de Infrarrojos - Q2-2025
- Visualización de cámaras de seguridad - Q1-2025
- Control de alarmas - Q4-2025
- Timbre/camara - Q3-2024
- conteo de personas - Q1-2025
- Smart audio - Q1-2026
- Jardín inteligente - Q4-2025

electrobiomedical.com.co
ebmelectronics.com
ventas@electrobiomedical.com.co
Tel. (+571) 5293311 - (+57) 3505836430

©2025, Electrobiomedical S.A.S., ebm electronics S.A.S.. Todos los derechos reservados.

Los valores de esta hoja informativa pueden modificarse debido a innovaciones tecnológicas sin previo aviso.

Otras marcas y nombres de producto son marcas registradas por sus respectivos propietarios.