

MODULOS PARA DESARROLLO QUECTEL / EBM

www.ebmelectronics.com



Hoy en día la comunicación celular a permitido generar una gran cantidad de dispositivos interconectados y el avance de esta tecnología nos permite transmitir sobre la red paquetes de datos de mayor tamaño y lograr costos de operación bajos, acordes a las aplicaciones, desde enviar el estado de un sensor hasta la transmisión de video. Electrobiomedical genera herramientas de desarrollo y dispositivos finales, para uso en educación e industria en aplicaciones como wearables, IOT, control de iluminación, automatización, smartcity, logística, salud, entre otras. La conectividad de los dispositivos están disponibles para redes 2G, 3G y LTE, algunos de estos incluyen: conectividad bluetooth y GPS, así como microcontroladores que permiten ir un paso más adelante.

Nos hemos enfocado en desarrollar productos para plataformas populares como Raspberry Pi, Arduino, Orange Pi y 96boards-Consumer edition(próximamente), lo que da una amplia cobertura en sistemas de desarrollo.

Los invitamos a conocer las soluciones y conectar su aplicación a las redes.

“Las cosas” claramente constituirán la mayor parte de los dispositivos conectados en 2020.

IoT Analytics

MODULOS PARA DESARROLLO QUECTEL / EBM

www.ebmelectronics.com



Modulo: Quectel M95 GSM/GPRS

- Características: Full UART, PWRKEY
- Conector: Raspberry Pi 2, 3, Zero
- Antena: UFL- SMA
- Tamaño SIM: Estándar
- LEDs: ON, STATUS, NETWORK
- Alimentación: 5VDC/2A

Referencia: EBM-G001



Modulo: Quectel UG96 3G/GSM/GPRS/EDGE

- Bandas: 800/850/900/1900/2100@UMTS, 850/900/1800/1900@GSM
- Características: Full UART, PWRKEY
- Conector: Raspberry Pi 2, 3, Zero
- Antena: UFL- SMA
- Tamaño SIM: Estándar
- LEDs: ON, STATUS, NETWORK
- Alimentación: 5VDC/2A

Referencia: EBM-G002



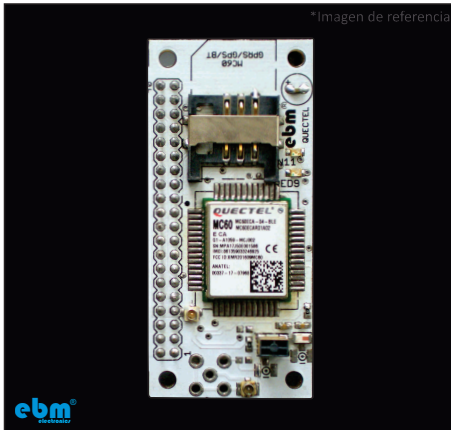
Modulo: Quectel BG96-EG95 3G/GSM/GPRS/EDGE/GPS (opcional)

- Bandas: B1/B2/B3/B4/B5/B8/B12/B13/B18/B19/B20/B26/B28-B2/B4 B5/B12/B13
- Características: Full UART, PWRKEY
- Conector: Raspberry Pi 2, 3, Zero
- Antena: UFL- SMA, GPS (SMD-UFL)
- Tamaño SIM: Estándar
- LEDs: ON, STATUS, NETWORK
- Alimentación: 5VDC/2A

Referencia: EBM-G003

MODULOS PARA DESARROLLO QUECTEL / EBM

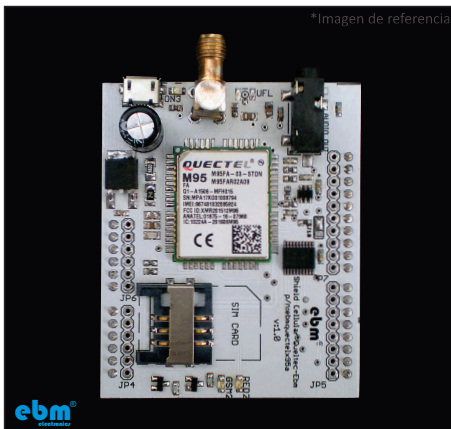
www.ebmelectronics.com



Modulo: Quectel MC60 GSM/GPRS/GPS/BLUETOOTH

- **Características:** Full UART, PWRKEY
- **Conector:** Raspberry Pi 2, 3, Zero
- **Antena:** GSM (UFL-SMA), BT(SMD-UFL), GPS(SMD-UFL)
- **Tamaño SIM:** Estándar
- **LEDs:** ON, NETWORK
- **Alimentación:** 5VDC/2A

Referencia: EBM-G004



Modulo: Quectel M95 GSM/GPRS

- **Características:** Full UART, PWRKEY, MICP, LOUDSPKP
- **Conector:** Arduino
- **Voltaje:** IO salida: 3V o 5V
- **Antena:** UFL- SMA
- **Tamaño SIM:** Estándar
- **LEDs:** ON, STATUS, NETWORK
- **Alimentación:** 12VDC/2A

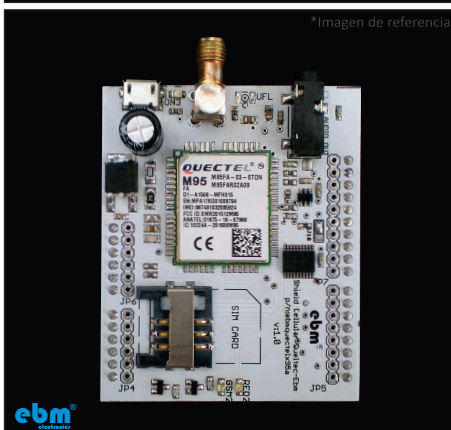
Referencia: EBM-G005



Modulo: Quectel UG96 3G/GSM/GPRS/EDGE

- **Bandas:** 800/850/900/1900/2100@UMTS, 850/900/1800/1900@GSM
- **Características:** Full UART, PWRKEY, USB
- **Conector:** Arduino
- **Voltaje:** IO salida: 3V o 5V
- **Antena:** UFL - SMA
- **Tamaño SIM:** Estandar
- **LEDs:** ON, STATUS, NETWORK
- **Alimentación:** 12VDC/2A

Referencia: EBM-G006



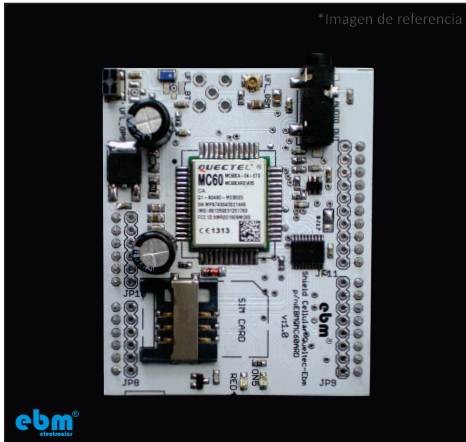
Modulo: Quectel BG96-EG95 3G/GSM/GPRS/EDGE/GPS (opcional)

- **Bandas:** B1/B2/B3/B4/B5/B8/B12/B13/B18/B19/B20/B26/B28
- **Características:** Full UART, PWRKEY, USB
- **Conector:** Arduino
- **Voltaje:** IO salida: 3V o 5V
- **Antena:** UFL - SMA, GPS(SMD-UFL)
- **Tamaño SIM:** Estandar
- **LEDs:** ON, STATUS, NETWORK
- **Alimentación:** 12VDC/2A

Referencia: EBM-G007

MODULOS PARA DESARROLLO QUECTEL / EBM

www.ebmelectronics.com



Modulo: Quoctel MC60 GSM/GPRS/GPS/BLUETOOTH

- Características: Full UART, PWRKEY, MICP, LOUDSPKP
- Conector: Arduino
- Voltaje: IO salida: 3V o 5V
- Antena: GSM(UFL-SMA), BT(SMD-UFL), GPS(SMD-UFL)
- Tamaño SIM: Estándar
- LEDs: ON, NETWORK
- Alimentación: 12VDC/2A

Referencia: EBM-G008



Modulo: Quoctel UG96 3G/GSM/GPRS/EDGE

- Bandas: 800/850/900/1900/2100@UMTS, 850/900/1800/1900@GSM
- Conector: USB
- Antena: UFL- SMA
- Tamaño SIM: Estándar
- LEDs: ON, STATUS, NETWORK
- Alimentación: 5VDC / 2A

Referencia: EBM-G009



Modulo: Quoctel MC60 GSM/GPRS/GPS/BLUETOOTH/STM32F070

- Características: TX-RX UART, PWRKEY
- Microcontrolador: STM32F070, 3 OUT MOSFET, 4 GPIO 3.3V
- Acelerometro: LIS2DE12
- Antena: GSM(UFL-SMA), BT(SMD-UFL), GPS(SMD-UFL)
- Tamaño SIM: Estándar
- LEDs: ON, NETWORK
- Alimentación: 5~12VDC/2A

Referencia: EBM-G0010

ELECTROBIOMEDICAL S.A.S.

INGENIERIA ESPECIALIZADA

ElectroBiomedical S.A.S.
Carrera 70B # 3A -77- Bogotá-Colombia
Tel: (+571) 3028245 - 3215360716
ventas@electrobiomedical.com.co